

MAPA ZASADNICZA

Sekcje mapy: 7.122.09.01.4; 7.122.09.01.2

SKALA 1:1000

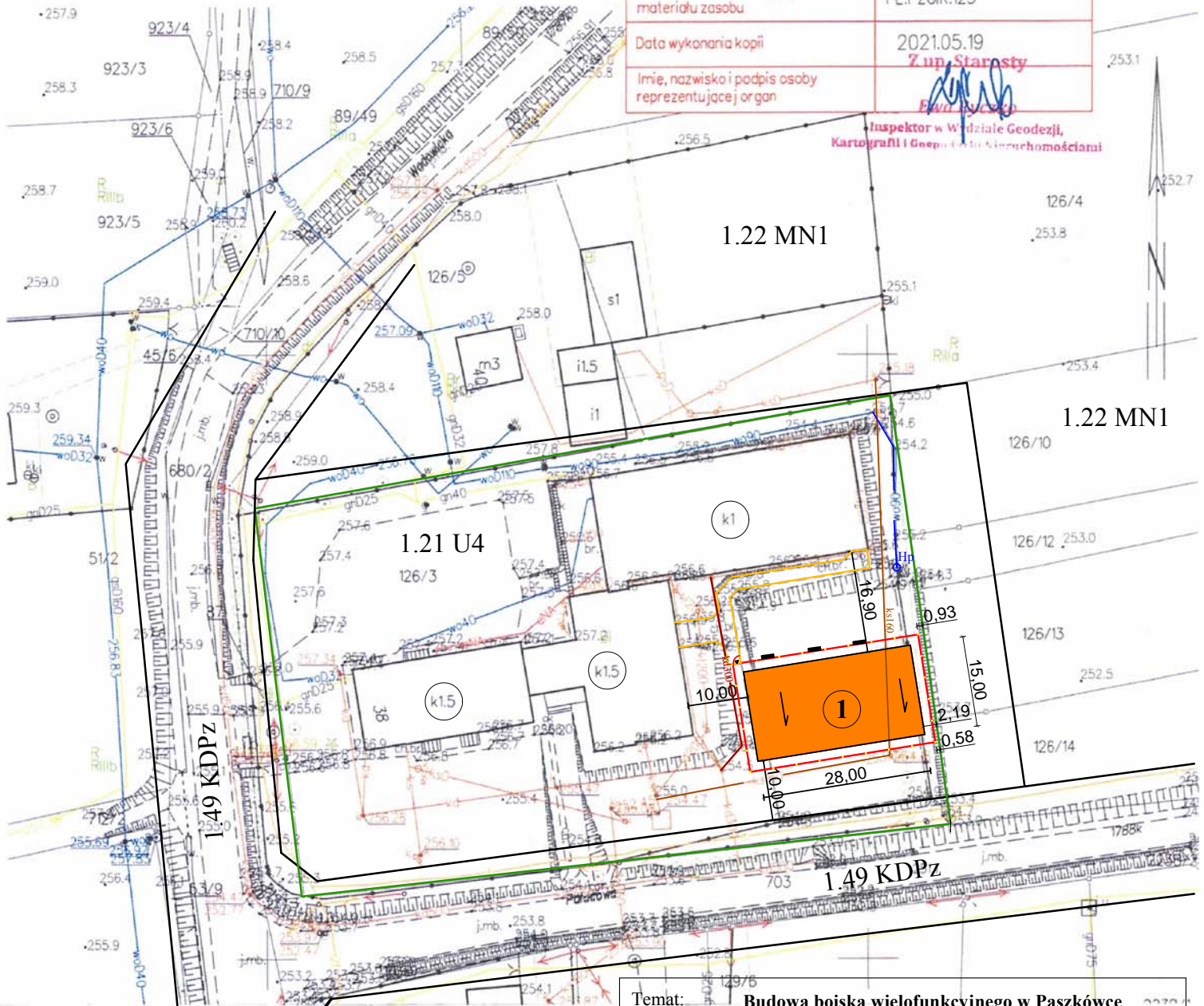
Układ odniesienia: PL-ETRF89, układ wsp. płaskich: PL-2000 strefa 7 (21°), układ wys.: PL-KRON86-NH

Niniejsza mapa nie spełnia wymagań obowiązujących standardów technicznych w zakresie dokładności przebiegu granic działek i położenia punktów granicznych (par. 82 i 52 ust. 6 rozporządzenia MRRiB z dnia 29.03.2001r. w sprawie ewidencji gruntów i budynków).

Poświadczam się, zgodność niniejszej kopii z treścią materiału państwowego zasobu geodezyjnego i kartograficznego

Organ prowadzący państwowy zasób geodezyjny i kartograficzny	STAROSTA WADOWICKI
Nazwa materiału zasobu	Mapa zasadnicza
Identyfikator ewidencyjny materiału zasobu	PL.PZGik.123
Data wykonania kopii	2021.05.19
Imię, nazwisko i podpis osoby reprezentującej organ	<i>Zup. Starosta</i> <i>Ewa Ryśko</i>

Inspektor w Wydziale Geodezji,
Kartografii i Gospodarki Nieruchomościami



Legenda MPZP

- Granice działki
- Linie rozgraniczające tereny wg MPZP
- MN1 Tereny zabudowy mieszkaniowej jednorodzinnej
- U4 Tereny zabudowy usług oświaty i zdrowia
- KPPz Tereny dróg publicznych
- Istniejące obiekty oraz infrastruktura techniczna
- (K1) Istniejąca sala gimnastyczna
- (K1.5) Istniejąca szkoła
- ks160— Istniejąca sieć kanalizacyjna sanitarna
- kd300— Istniejąca sieć kanalizacyjna deszczowa
- wo90— Istniejąca sieć wodociągowa
- wo90— Istniejąca sieć wodociągowa
- Ohp Istniejąca hydrant nadziemny
- Istniejący chodnik

LEGENDA

- (1) Projektowane boisko wielofunkcyjne
- Projektowane piłkochwyty
- Projektowana furta
- Projektowane ławki
- Nachylenie boiska, 0,5 %

Temat:	Budowa boiska wielofunkcyjnego w Paszkówce		
Adres:	Paszkówka, ul. Wadowicka 38, 34-113 Brzeźnica dz.126/3, obręb 0010 Paszkówka, jedn. ew. 121802_2, Brzeźnica		
Inwestor:	GMINA BRZEŹNICA ul. Krakowska 109, 34-114 Brzeźnica		
Tytuł rys.:	Plan zagospodarowania terenu	Podpisy:	Skala 1 : 1000
Projektował:	mgr inż. arch. Dariusz Lubera upr. Nr ewid. MPOIA/006/2020	Data: 06.2021	
Opracował:	Henryk Lubera	Rys. Nr 01	